

## **DOPLŇUJÍCÍ INFORMACE K VZMR**

### **„ VYPRACOVÁNÍ PD SPLAŠKOVÉ KANALIZACE A ČOV V OBCI PALONÍN “**

#### **STÁVAJÍCÍ KANALIZACE V OBCI**

V Paloníně je vybudovaná kanalizace v celé obci. Systém kanalizace byl uvažován jako jednotný, prozatím jsou na kanalizaci zaústěny jen dešťové vody. Celková délka kanalizační stoky je 1.906 m ( viz mapová příloha č. 1 ). Splaškové vody jsou likvidovány v žumpách a případně v septicích, s přepadem do dešťové kanalizace.

V obci není vybudována ČOV, kanalizace je na okraji obce, za silničním tělesem zaústěna do Palonínského potoka.

Pro obec je nutné vybudovat ČOV, navrženou tak, aby splňovala platnou legislativu ( zákon č. 23/2011 Sb. ). Předpokládá se mechanicko-biologická ČOV pro 500 EO.

Konkrétní způsob čištění a typ čističky bude upřesněn v následných stupních v územním řízení.

Územní plán navrhuje systém oddílné kanalizace. Stávající stav dešťové kanalizace bude ponechán se zaústěním do Palonínského potoka a bude odvádět pouze dešťové vody.

Splašková kanalizace je navržena v celém rozsahu zastavěného území obce. Graficky je koncepce vymezena v územním plánu obce Palonín vyznačením pouze základní stoky zaústěné na ČOV. Ostatní části stokové sítě budou upřesňovány v podrobnosti projektové dokumentace a na základě výškového zaměření ( provedeno v r. 2014 ) a vyhodnocení konkrétních územních podmínek.

**PŘEDPOKLÁDANÁ DÉLKA SPLAŠKOVÉ KANALIZACE 2500 M**

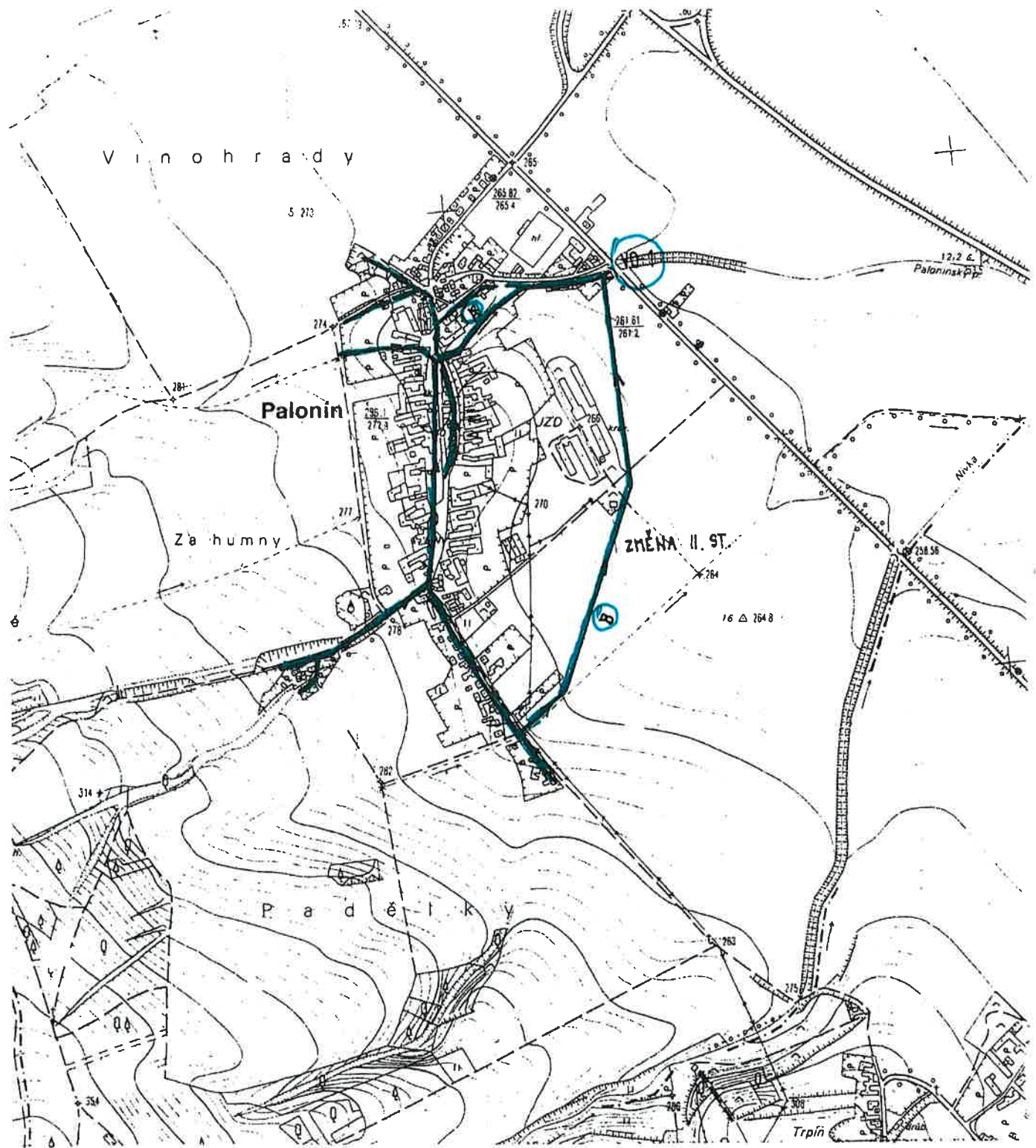
**POČET NEMOVITOSTÍ K PŘIPOJENÍ KE SPLAŠKOVÉ KANALIZACI 150**

**GEOLOGICKÝ A HYDROGEOLOGICKÝ PRŮZKUM NENÍ SOUČÁST NABÍDKY**

**TECHNICKÝ DOZOR – SOUČÁST NABÍDKY**

**ZAJIŠTĚNÍ SMLUVNÍCH VZTAHŮ S MAJITELI POZEMKŮ DOTČENÝCH STAVBOU KANALIZACE – SOUČÁST NABÍDKY**

**ZAJIŠTĚNÍ VEŠKERÝCH VYJÁDŘENÍ DOTČENÝCH ORGÁNŮ STÁTNÍ SPRÁVY, SPRÁVCŮ SÍTÍ, ATD. – SOUČÁST NABÍDKY**



č. 1



Litovel 6-1

kach

eni

Zahumeni

Palonin

Nad siln

Padelky

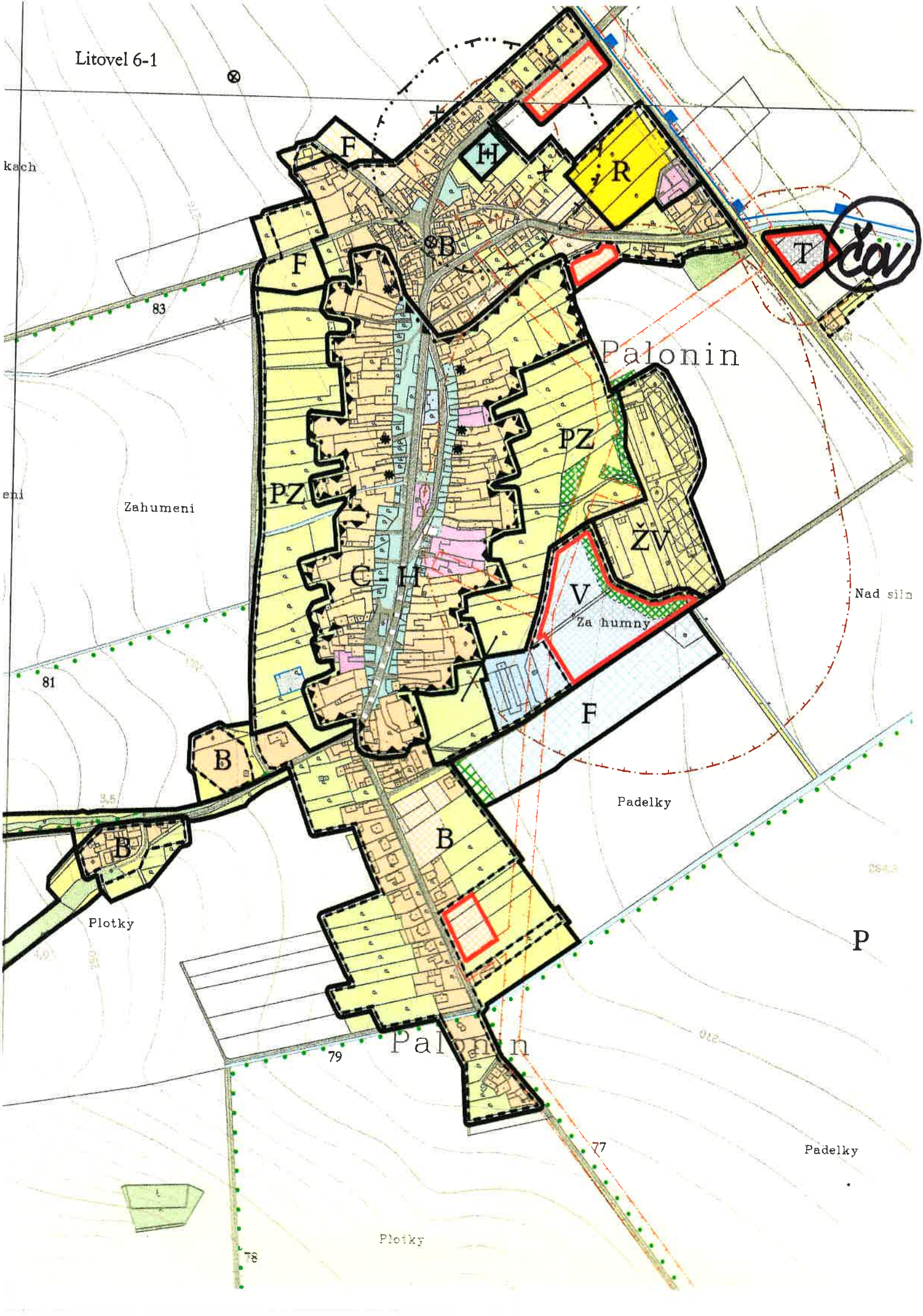
Plotky

Palonin

P

Padelky

Plotky



83

81

79

77

78

054.0

012