



Zpravodaj obce Palonín

Pozvánka na veřejné zasedání ZO

Zveme občany na veřejné zasedání zastupitelstva obce Palonín, které se koná v pondělí 28. prosince 2015 v 17,30 hod. v salonku pohostinství Studánka.

Svoz komunálního odpadu

Upozorňujeme občany, že svoz komunálního odpadu bude celoročně **již jen 1x za 14 dnů**.

Pozor změna ! Od 1.1.2016 budou probíhat svozy ve čtvrtek.

Platby poplatků

V úředních hodinách se v kanceláři Obecního úřadu vybírají platby za spotřebovanou vodu a místní poplatky za svoz komunálního odpadu, u kterých si občané zvolili variantu pololetní úhrady.

Termín úhrady všech nedoplatků je čtvrtek 10. prosince 2015 !

Rozšíření služby občanům

Naše obec požádala o zařazení do přílohy č. 1 vyhlášky č. 36/2006 Sb. mezi obecní úřady, které mohou provádět ověřování shody opisu nebo kopie s listinou a ověřování pravosti podpisu.

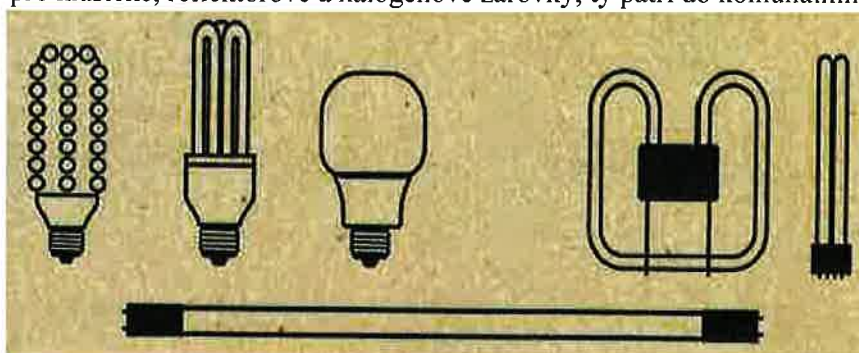
Ministerstvo vnitra ČR potvrdilo zařazení naší obce do přílohy č. 1 vyhlášky č. 36/2006. Sb, s účinností od 1. ledna 2016 bude naše obec oprávněna provádět uvedenou agendu.

Sběrná nádoba na zářivky

Do přízemí Obecního úřadu byla umístěna sběrná nádoba společnosti EKOLAMP.

Do nádoby mohou občané ukládat použité, ale **nerozbité** úsporné kompaktní zářivky, výbojky, trubicové zářivky do 40 cm. Na trubicové zářivky o délce od 40 cm do 150 cm je určena kartonová krabice, která je umístěna vedle sběrné nádoby.

Nádoby nejsou určeny pro klasické, reflektorové a halogenové žárovky, ty patří do komunálního odpadu.



Kotlíkové dotace

Majitelé rodinných domů budou moci získat prostřednictvím tzv. kotlíkové dotace až 85% z maximální částky 150.000,- Kč na výměnu starého kotle na pevná paliva za ekologičtější zdroj a na tzv. mikroenergetická opatření. Od roku 2022 **nebude** podle platného zákona o ochraně ovzduší v Česku možné provozovat v domácnostech neekologické kotle 1. a 2. emisní třídy.

V rámci kotlíkových dotací bude možné (za předpokladu schválení projektové žádosti Olomouckého kraje Ministerstvem životního prostředí) získat dotaci na výměnu stávajících kotlů na pevná paliva za nové ekologičtější kotle v rodinných domech v Olomouckém kraji. Žadatelé mohou být fyzické osoby – majitelé rodinných domů v Olomouckém kraji. Další informace k předběžným podmínkám kotlíkových dotací pro fyzické osoby naleznete na odkazu na www.kr-olomoucky.cz/kotlikovedotace.

Stavební parcely v roce 2016 podraží

Stavební pozemky čeká od příštího roku zdražení. Od nového roku bude totiž vyměřena DPH i u parcel, které byly doteď od daně osvobozeny. Tato novela sice platí už od 1. ledna 2015, nicméně tato úprava byla o rok odložena a tak vejde v platnost až v roce 2016.

Dříve platilo, že pozemky, u jejichž hranic byly zavedené **inženýrské sítě** (to znamená elektřina, voda a plyn) byly od DPH **osvobozeny**, od příštího roku k nim však již bude připočítána 21 % DPH. Nejde o zanedbatelné částky, v rámci stavební parcely se může jednat o **statisíce Kč**, které bude muset případný zájemce o pozemek vynaložit navíc. Nebylo tedy výjimkou, že majitel parcely nechal zavést inženýrské sítě jen na hranici stavební parcely s tím, že se vyhne placení DPH, a díky tomu ji snáze prodá. Například parcela pro rodinný dům v Praze o výměře přibližně 1000 metrů čtverečních stojí zhruba 4 až 5 milionů korun. DPH pro takovou částku činí více než 800 tisíc Kč, což případný zájemce při koupi už určitě pocítí.

Daní z přidané hodnoty budou nově zatíženy i pozemky, které tvoří se stavbou jeden funkční celek. To znamená, že nově podraží kromě stavebních parcel například i přilehlé zahrady a další pozemky, které bude chtít případný zájemce zakoupit spolu s parcelou, na níž plánuje stavět.

DPH budete platit v případě, že pozemek zakoupíte od plátce DPH. Tím může být firma nebo například soukromý developer. Pokud se však rozhodnete zakoupit stavební parcelu od **soukromé osoby**, DPH vám **vyměřeno nebude** a zaplatíte stejnou částku, jako v roce 2015.

Tato novela trh s pozemky poměrně rozhýbala, včasnou koupí pozemku bylo možné ušetřit až statisíce Kč. Koupě pozemku bohužel není otázkou několika dní nebo týdnů, jde o poměrně komplikovaný a zdoluhavý proces, který se může táhnout měsíce. Pokud se tedy chcete platbě DPH u pozemku vyhnout, doporučujeme jej zakoupit od soukromé osoby. V opačném případě budete muset daň zaplatit.

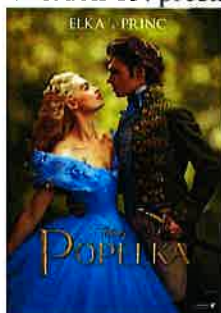
Mikulášská nadílka

Pohostinství Studánka zve všechny děti, jejich rodiče, babičky a dědečky na Mikulášskou nadílku, která se bude konat v sobotu 5. prosince v 17,00 hodin u obchodu. Bohaté občerstvení zajištěno !



Pozvánka na kino

V neděli 13. prosince 2015 v 16,00 hodin se bude v KD promítat film „Popelka“, vstupné dobrovolné.



Po 8.00 - 12.00 13.00 - 17.00

Út -----

St -----

Čt 8.00 - 12.00 13.00 - 17.00

Pá 8.00 - 12.00 -----

Zpravodaj obce Palonín, listopad 2015, vydávání povoleno Min. kultury ČR pod evid. číslem MK ČR5 E 21582, Obec Palonín 17, 789 83 Loštice, tel.: 583 445 822, e-mail: ou@palonin.cz



FINANČNÍ SPRÁVA

INFORMACE O MOŽNOSTI PLACENÍ DANĚ Z NEMOVITÝCH VĚCÍ PROSTŘEDNICTVÍM SIPO

Od **příštího roku (2016)** je možné platit daň z nemovitých věcí prostřednictvím SIPO. Poplatník, který chce platit daň z nemovitých věcí prostřednictvím SIPO musí:

- › **BÝT POPLATNÍKEM DANĚ Z NEMOVITÝCH VĚCÍ, KTERÉMU BYLO ČESKOU POŠTOU PŘIDĚLENO SPOJOVACÍ ČÍSLO**
- › **UPLATNIT DO 31. LEDNA 2016 VYPLNĚNÉ OZNÁMENÍ O PLACENÍ DANĚ Z NEMOVITÝCH VĚCÍ PROSTŘEDNICTVÍM SIPO (DÁLE JEN „OZNÁMENÍ“) U MÍSTNĚ A VĚCNĚ PŘÍSLUŠNÉHO FINANČNÍHO ÚŘADU**
- › **PŘILOŽIT K OZNÁMENÍ ROZPIS BEZHOTOVOSTNÍ PLATBY SIPO NEBO JINÝ DOKLAD PROKAZUJÍCÍ PŘIDĚLENÍ SPOJOVACÍHO ČÍSLA**

Před tím, než se rozhodnete platit daň prostřednictvím SIPO, je nutné se podrobně seznámit s Podmínkami pro platbu daně z nemovitých věcí prostřednictvím SIPO od zdaňovacího období roku 2016, zveřejněnými na úředních deskách všech finančních úřadů a na stránkách finanční správy **www.financnisprava.cz** v sekci **Daně a pojistné > Daně > Daň z nemovitých věcí > SIPO**.

Informace k dani z nemovitých věcí na rok 2016

Právní úprava – s účinností od 1.1.2016 vstupuje v platnost zákon č.23/2015 Sb., kterým se mění zákon č.338/1992 Sb. o dani z nemovitých věcí. Hlavní změna se týká způsobu danění bytových jednotek a pozemků ve spoluvlastnických podílech k těmto bytovým jednotkám. V mnoha případech se koeficient u bytů 1,20, platící pro rok 2015, **změní na 1,22**, čímž dojde ke změně daně. Tuto změnu provede správce daně a k vyměření dojde formou Hromadného předpisného seznamu (HPS).

Informace o výši daně je možné získat u správce daně na příslušném Územním pracovišti a to nejdříve v měsíci březnu nebo je možné počkat na složenky, které budou rozesílány postupně v průběhu měsíce května 2016.

Složenky budou v roce 2016 rozesílány fyzickým osobám, budou mít oddělitelnou část (tzv. alonž), na níž budou uvedeny následující údaje:

- celková výše daně na rok 2016 (pozor, **nutno přepsat výši daně z alonže na složenkou !!!**)
- termíny splatnosti (*daň nad 5 000 Kč ve dvou stejných splátkách*)
- stav daňového účtu poplatníka, tj. případný přeplatek nebo nedoplatek na dani z nemovitých věcí
- spravující územní pracoviště, kde má poplatník uložen daňový spis

Složenky budou rozesílány postupně tak, aby poslední z nich byly doručeny nejpozději do 25. května 2016.

Důležité upozornění pro občany

Na Územním pracovišti v Zábřehu byla v průběhu roku 2015 uzavřena pokladna pro příjem plateb v hotovosti (na ÚzP v Šumperku je otevřena)

Od roku 2016 je však možné platit daň z nemovitých věcí také prostřednictvím SIPO. Pro informaci zasílám leták (i oznámení pro přihlášení) obsahující informace k této možnosti platby prostřednictvím SIPO – **oznámení** (příhláška) **musí být podáno u správce daně do 31. ledna 2016** (klient SIPO musí být shodný s poplatníkem daně).

Prosím o vyvěšení letáku v místech většího pohybu občanů (obchody, obecní vývěsky apod.)

V souvislosti s touto daní také upozorňujeme, že v katastrálních územích, **kde v roce 2015 proběhla digitalizace** (*obnova operátu*), budou muset vlastníci nově vzniklých KN parcel nebo ti, u nichž došlo v této souvislosti ke změně výměr pozemků (např. zahrad), podat daňové příznání **do 31.ledna 2016**.

Konkrétně se jedná o tato katastrální území:

Březná - část (extravilán), Březenský Dvůr, Horní Studénky, Hynčina, Janoslavice, Nedvězí, Vyšehoří, Zborov

Povinnost podání příznání se ale vztahuje na všechny, u nichž došlo v průběhu roku 2015 k nějakým změnám (dědictví, darování, převody atd.). Také upozorňujeme, že **předmětem daně jsou i nemovité věci** (pozemky i stavby) **pronajaté od Státního pozemkového úřadu (SPÚ)** a tyto je nutné uvést v daňovém příznání.

V souvislosti s výše uvedenými skutečnostmi prosíme o spolupráci se zajištěním informovanosti občanů způsobem v místě obvyklém – rozhlasem, sdělením na vývěsce či v obchodě, místním zpravodajem apod.

Číslo účtu pro placení daně z nemovitých věcí:

7755-47623811/0710

VS - rodné číslo nebo IČ

KS - 1148 – bezhotovostní platba




1149 – platba složenkou

Ing. Marcela Mikesková
vedoucí oddělení majetkových daní
Územní pracoviště v Zábřehu

Palonín+Moravičany-2016

| | po | út | st | čt | pá | so | ne |
|----|----|----|----|----|----|----|----|
| | | | | 1 | 2 | 3 | |
| 4 | 5 | 6 | 7 | 8 | 9 | 10 | |
| 11 | 12 | 13 | 14 | 15 | 16 | 17 | |
| 18 | 19 | 20 | 21 | 22 | 23 | 24 | |
| 25 | 26 | 27 | 28 | 29 | 30 | 31 | |
| | | | | | | | |
| 1 | 2 | 3 | 4 | 5 | 6 | 7 | |
| 8 | 9 | 10 | 11 | 12 | 13 | 14 | |
| 15 | 16 | 17 | 18 | 19 | 20 | 21 | |
| 22 | 23 | 24 | 25 | 26 | 27 | 28 | |
| 29 | | | | | | | |
| | | | | | | | |
| | 1 | 2 | 3 | 4 | 5 | 6 | |
| 7 | 8 | 9 | 10 | 11 | 12 | 13 | |
| 14 | 15 | 16 | 17 | 18 | 19 | 20 | |
| 21 | 22 | 23 | 24 | 25 | 26 | 27 | |
| 28 | 29 | 30 | 31 | | | | |
| | | | | | | | |
| | | | | 1 | 2 | 3 | |
| 4 | 5 | 6 | 7 | 8 | 9 | 10 | |
| 11 | 12 | 13 | 14 | 15 | 16 | 17 | |
| 18 | 19 | 20 | 21 | 22 | 23 | 24 | |
| 25 | 26 | 27 | 28 | 29 | 30 | | |
| | | | | | | | |
| | | | | | | 1 | |
| 2 | 3 | 4 | 5 | 6 | 7 | 8 | |
| 9 | 10 | 11 | 12 | 13 | 14 | 15 | |
| 16 | 17 | 18 | 19 | 20 | 21 | 22 | |
| 23 | 24 | 25 | 26 | 27 | 28 | 29 | |
| 30 | 31 | | | | | | |
| | | 1 | 2 | 3 | 4 | 5 | |
| 6 | 7 | 8 | 9 | 10 | 11 | 12 | |
| 13 | 14 | 15 | 16 | 17 | 18 | 19 | |
| 20 | 21 | 22 | 23 | 24 | 25 | 26 | |
| 27 | 28 | 29 | 30 | | | | |
| | | | | | | | |

| | po | út | st | čt | pá | so | ne |
|----|----|----|----|----|----|----|----|
| | | | | | 1 | 2 | 3 |
| 4 | 5 | 6 | 7 | 8 | 9 | 10 | |
| 11 | 12 | 13 | 14 | 15 | 16 | 17 | |
| 18 | 19 | 20 | 21 | 22 | 23 | 24 | |
| 25 | 26 | 27 | 28 | 29 | 30 | 31 | |
| | | | | | | | |
| 1 | 2 | 3 | 4 | 5 | 6 | 7 | |
| 8 | 9 | 10 | 11 | 12 | 13 | 14 | |
| 15 | 16 | 17 | 18 | 19 | 20 | 21 | |
| 22 | 23 | 24 | 25 | 26 | 27 | 28 | |
| 29 | 30 | 31 | | | | | |
| | | | | | | | |
| | | | 1 | 2 | 3 | 4 | |
| 5 | 6 | 7 | 8 | 9 | 10 | 11 | |
| 12 | 13 | 14 | 15 | 16 | 17 | 18 | |
| 19 | 20 | 21 | 22 | 23 | 24 | 25 | |
| 26 | 27 | 28 | 29 | 30 | | | |
| | | | | | | | |
| | | | | | 1 | 2 | |
| 3 | 4 | 5 | 6 | 7 | 8 | 9 | |
| 10 | 11 | 12 | 13 | 14 | 15 | 16 | |
| 17 | 18 | 19 | 20 | 21 | 22 | 23 | |
| 24 | 25 | 26 | 27 | 28 | 29 | 30 | |
| 31 | | | | | | | |
| | 1 | 2 | 3 | 4 | 5 | 6 | |
| 7 | 8 | 9 | 10 | 11 | 12 | 13 | |
| 14 | 15 | 16 | 17 | 18 | 19 | 20 | |
| 21 | 22 | 23 | 24 | 25 | 26 | 27 | |
| 28 | 29 | 30 | | | | | |
| | | | | | | | |
| | | | 1 | 2 | 3 | 4 | |
| 5 | 6 | 7 | 8 | 9 | 10 | 11 | |
| 12 | 13 | 14 | 15 | 16 | 17 | 18 | |
| 19 | 20 | 21 | 22 | 23 | 24 | 25 | |
| 26 | 27 | 28 | 29 | 30 | 31 | | |
| | | | | | | | |

 komunál
 plast+papír
 objemný+neb.odpad

SVOZY KOMUNÁLNÍHO ODPADU V R. 2016
1x 14 DNÍ - VE ČTVRTEK